

SUMITOMO

衝突軽減システム搭載

お知らせ機能付 周囲監視装置

フィールド ビュー モニター
FVM2⁺



危険は 止めて防ぐ。

現場の安全確保をサポートするために、住友建機では後方270度がひと目でチェックできるFVM、機械周囲の人を知らせるFVM2を続々採用。今回さらに、作業員と機械が接近した場合に、機械を自動で減速・停止する「FVM2+」を開発しました。住友建機は先進予防安全システムの投入で、ショベルの接触事故リスクを低減します。

写真はFVM2+の作動イメージです。

「見る」「知らせる」、そして「止める」へ。新次元の安心を、次の現場に。



ぶつからないショベルへ。
「衝突軽減システム」をプラス!!

安心・安全な現場を追求

周囲270度の危険エリアで安全ベストを着た人を検知

接触事故のリスクを低減

危険を検知した際に機械を自動で減速・停止

すぐれた作業効率と安全性を両立

盛土や埃での誤作動を防ぐ反射物検知方式



FVM2+は「高精度&広範囲検知」で、すぐれた実用性を追求!

1 危険時に機械が自動で減速・停止

- 旋回・後進・走行中に一定の範囲内で安全ベストを着た人を検知すると、機械が自動的に減速・停止



■後進・走行時の制動イメージ

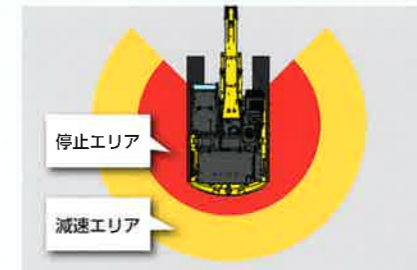


■旋回時の制動イメージ

3 周囲270度をワイドカバー

- 機械の後方周囲270度のワイドエリアに対応
- 斜め後方など視認性の悪い危険エリアへの走行も考慮
- 外部アラームで周囲の作業者にも警報

注)検出範囲はおおよその目安(イメージ)で実際とは異なる場合があります。



■FVM2+の検出エリア



■周囲の作業者にも警報

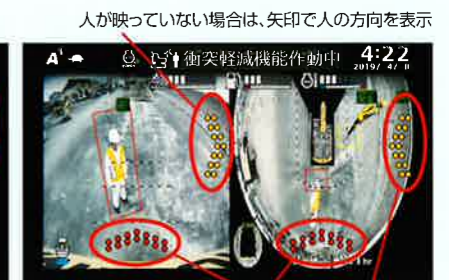
4 状況をひと目でチェック

- 実際のカメラ画像で作動状況をひと目で確認可能
- 対象者との距離に応じ、2段階で表示
黄色矢印(減速エリア)と赤色矢印(停止エリア)
- 昼夜を問わない見やすいモニター表示



■モニター表示例

赤色矢印 黄色矢印

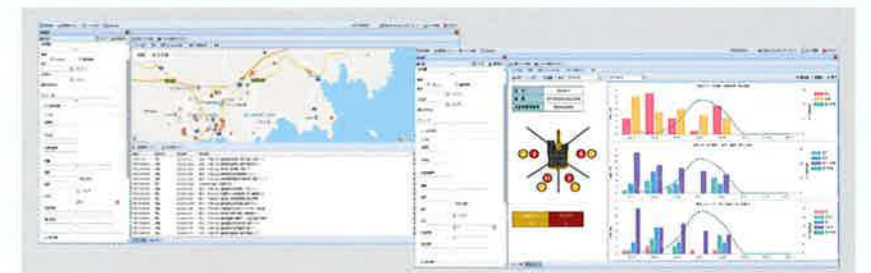


人が映っていない場合は、矢印で人の方向を表示

赤色矢印 黄色矢印
(2画面表示 左:リヤ、右:FVM)

5 ウェブ画面で現場の安全管理をサポート

- G@Nav(ジーナビ)上で作動履歴をリアルタイムで確認可能
- 作動した場所や状況を地図上に表示、現場での危険の発生リスクを見える化



■G@Navによる安全レポート表示例

※写真は開発中のもので実際の画面とは異なる場合があります。

2 高精度な警報を実現

- 反射物検知方式により、安全ベストを着た人を検知
- 埃や雨などによる誤検知を低減
- 盛土などでは作動せず、安全性と作業効率を両立



■機械そばの安全ベストを着た人を検知



■4つの3Dセンサーで反射物だけを検知

盛土や埃や雨などに左右されない高精度な警報(近くの反射物を検知する場合があります)